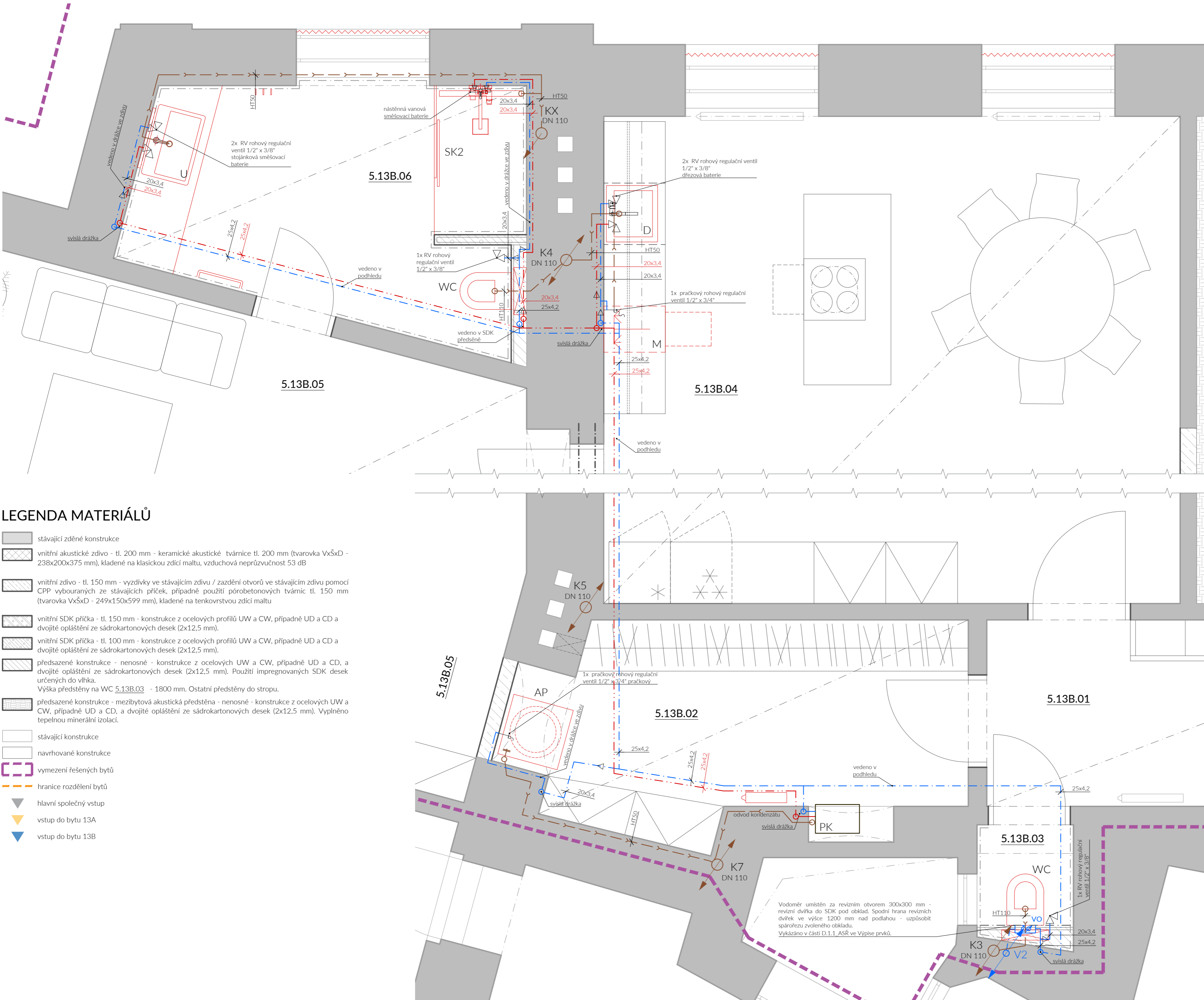


KANALIZACE A VODOINSTALACE - NOVÝ STAV - BYT 13B



LEGENDA MATERIÁLŮ

- stávající zděné konstrukce
- vnitřní akustické zdivo - tl. 200 mm - keramické akustické tvárnice tl. 200 mm (tvarovka VxŠxD - 238x200x375 mm), kladené na klasickou zdící maltu, vzduchová neprůzvučnost 53 dB
- vnitřní zdivo - tl. 150 mm - vyzdívký ve stávajícím zdivu / zadržení otvorů ve stávajícím zdivu pomocí CPP vybouraných ze stávajících příček, případně použití pórobetonových tvárcí tl. 150 mm (tvarovka VxŠxD - 249x150x599 mm), kladené na tenkovrstvou zdící maltu
- vnitřní SDK příčka - tl. 150 mm - konstrukce z ocelových profilů UW a CW, případně UD a CD a dvojitě opláštění ze sádrokartonových desek (2x12,5 mm).
- vnitřní SDK příčka - tl. 100 mm - konstrukce z ocelových profilů UW a CW, případně UD a CD a dvojitě opláštění ze sádrokartonových desek (2x12,5 mm).
- předsazené konstrukce - nenosné - konstrukce z ocelových UW a CW, případně UD a CD, a dvojitě opláštění ze sádrokartonových desek (2x12,5 mm). Použití impregnovaných SDK desek určených do vlhka. Výška předstěny na WC 5.13B.03 - 1800 mm. Ostatní předstěny do stropu.
- předsazené konstrukce - meziplytová akustická předstěna - nenosné - konstrukce z ocelových UW a CW, případně UD a CD, a dvojitě opláštění ze sádrokartonových desek (2x12,5 mm). Vyplněno tepelnou minerální izolací.
- stávající konstrukce
- navrhované konstrukce
- vymezení řešených bytů
- hranice rozdělení bytů
- hlavní společný vstup
- vstup do bytu 13A
- vstup do bytu 13B

LEGENDA MÍSTNOSTÍ - NÁVRH

OZN.	NÁZEV MÍSTNOSTI	PLOCHA m ²	STĚNY	STROP	PODLAHA
SPOLEČNÉ PROSTORY					
5.13.01	SPOLEČNÁ PŘEDSÍŇ	8,61	SO, DM omyvatelný, KO soklík (100)	Rákosový strop, SO, DM, SDK s.v. 3,3 m, DM	SP6 - keramická dlažba v suchém prostředí
PLOCHA CELKEM:		8,61			
BYT 13A:					
5.13A.01	ZÁDVEŘÍ	7,88	SO, DM omyvatelný, KO soklík (100)	Rákosový strop, SO, DM, SDK s.v. 3,0 m, DM	SP6 - keramická dlažba v suchém prostředí
5.13A.02	WC	7,88	SO, DM, KO (1500)	Rákosový strop, SO, DM, SDK s.v. 2,6 m, impregnace Gkbi, DM	SP6 - keramická dlažba v suchém prostředí
5.13A.03	KOUPELNA	6,72	SO, DM, KO (2100)	Rákosový strop, SO, DM, SDK s.v. 2,6 m, impregnace Gkbi, DM	SP7 - keramická dlažba v mokřém prostředí
5.13A.04	SKLAD	1,13	SO, DM, KO (2100)	Rákosový strop, SO, DM, SDK s.v. 3,0 m, impregnace Gkbi, DM	SP6 - keramická dlažba v suchém prostředí
5.13A.05	POBYTOVÁ KUCHYNĚ	34,26	SO, DM	Rákosový strop, SO, DM, SDK s.v. 3,3 m, DM	SP5 - vinyl
5.13A.06	LOŽNICE	16,50	SO, DM	Rákosový strop, SO, DM, SDK s.v. 3,3 m, DM	SP5 - vinyl
5.13A.07	BALKON	1,30	SO, DM		SP8 - HI nátěr betonu
PLOCHA CELKEM BYT 13A:		75,67			
BYT 13B:					
5.13B.01	ZÁDVEŘÍ	9,25	SO, DM omyvatelný, KO soklík (100)	Rákosový strop, SO, DM, SDK s.v. 3,0 m, DM	SP6 - keramická dlažba v suchém prostředí
5.13B.02	ŠATNA	9,40	SO, DM omyvatelný, KO soklík (100)	Rákosový strop, SO, DM, SDK s.v. 3,0 m, DM	SP6 - keramická dlažba v suchém prostředí
5.13B.03	WC	1,40	SO, DM, KO (1800)	Rákosový strop, SO, DM, SDK s.v. 2,6 m, impregnace Gkbi, DM	SP6 - keramická dlažba v suchém prostředí
5.13B.04	KUCHYNĚ	32,52	SO, DM	Rákosový strop, SO, DM, SDK s.v. 3,3 m, DM	SP5 - vinyl
5.13B.05	POKOJ/LOŽNICE	32,86	SO, DM	Rákosový strop, SO, DM, SDK s.v. 3,3 m, DM	SP5 - vinyl
5.13B.06	KOUPELNA	8,65	SO, DM, KO (2100)	Rákosový strop, SO, DM, SDK s.v. 3,3 m, impregnace Gkbi, DM	SP7 - keramická dlažba v mokřém prostředí
PLOCHA CELKEM BYT 13B:		94,08			
SO - SOUVRSTVÍ OMÍTKY (JÁDRO+ŠTUK), DM - DISPERZNÍ MALBA, SDK - SDK PODHLED, KO (výška) - KERAMICKÝ OBKLAD STÁVAJÍCÍ KONSTRUKCE, NAVRHOVANÉ KONSTRUKCE					
Poznámka: Při zaměření a zhodnocení technického stavu bytu nebyly prováděny destruktivní sondy stávajících náslapných vrstev a jejich podkonstrukcí. Proto je návrh nového souvrství podlah uvažován pouze za předpokladu přítomnosti materiálů uvedených ve výkresové části PD. Pokud bude při odstraňování souvrství zjištěna odchylka od navrženého stavu je nutné upravit návrh nové skladby konstrukce.					

LEGENDA ZNAČENÍ

- přípojevací potrubí a odpadní potrubí vnitřní kanalizace potrubí z materiálu PPHT
- potrubí studené vody (sv) z materiálu PPR PN 20, dimenze viz. PD potrubí tepelně izolováno nálevkovou izolací tl. 6 mm
- potrubí teplé vody (tv) z materiálu PPR PN 20, dimenze viz. PD potrubí tepelně izolováno nálevkovou izolací tl. 15 mm
- rohový regulační ventil
- redukce potrubí
- WC - klozet závěsný - podomítkový model DN110
- U - umyvadlo - umyvadlový sifon DN50
- D - dřez - dřezový sifon DN50
- SK - sprchový kout - sifon DN50
- AP - automatická pračka - podomítkový sifon DN50
- M - vestavná myčka
- PK - plynový kotel

POZNÁMKA:

Přesné umístění stávajících stoupacích potrubí Sx bude upřesněno dle skutečného stavu, je třeba ověřit pozici a průchodnost odpadního potrubí a ověřit tak možnost napojení vnitřní kanalizace na stávající odpadní potrubí.

Potrubí nového vnitřního vodovodu je: plastové z trub PPR PN 20 (tv) a PPR PN 20 (sv), potrubí je vedeno na zdech a na stropě nad podhledem, potrubí je izolováno nálevkovou izolací tl. 6 mm (sv) a 15 mm (tv).

Žařizovací předměty a přípojevací šroubení je popsáno podrobněji v Knize zařizovacích předmětů, která je součástí projektové dokumentace ZTI.

ZTI bude vedeno v nově vyřezaných drážkách do stávajícího zdiva nebo v nově zbudovaných instalačních předstěnách. Rozvodny ve stěnách budou vedeny pouze v diamantem vyřezaných drážkách. Vodorovné drážky nesmí být větší než 50*50 mm u zdiva minimální tloušťky 300 mm. Drážky po instalaci budou zaomítaný.

Vodoměr bude umístěn ve stávající nīce. Bude opatřen modulem pro dálkový odečet v LoRaWAN síti a musí být schválen dle evropského předpisu MID.

GENERÁLNÍ PROJEKTANT		
ARTHEON s.r.o.		
malek@artheon.cz +420774864464 Křofтова 2619/45, Brno, 616 00 www.artheon.cz		
PROJEKTANT ČÁSTI		
ARTHEON s.r.o.		
malek@artheon.cz +420774864464 Křofтова 2619/45, Brno, 616 00 www.artheon.cz		
REKONSTRUKCE BYTU VEVEŘÍ 71 - BRNO, BYT Č.13		
Statutární město Brno		Ing. Petr Málek
Dominikánské náměstí 196/1, Brno - měst, 602 00 Brno		Ing. Petr Málek
Brno [582786]; ků. Veverí [610372]; parcela č. 975		Ing. arch. Jakub Šolka
D.1.4.a Zdravotně technické instalace		DPS
KANALIZACE A VODOINSTALACE - NOVÝ STAV - BYT 13B		06/2024
		1:25 02